



**EKSTRAKLASA**



**Wisła Kraków**

03.03.19

**2 : 3**



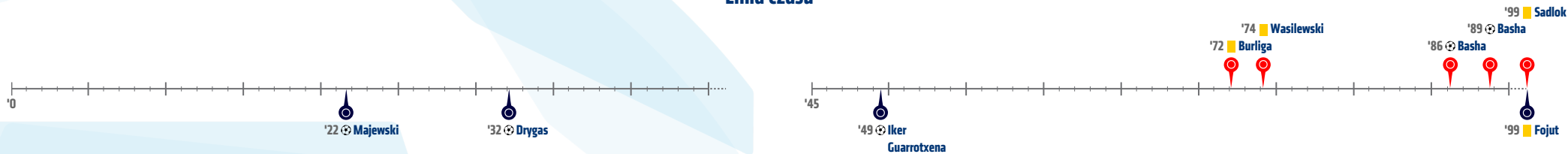
**Pogoń Szczecin**



**STATS**

Wszystkie raporty z meczów LOTTO Ekstraklasy 2018/19 znajdziesz na [Ekstraklasa.org](http://Ekstraklasa.org)!

### Linia czasu



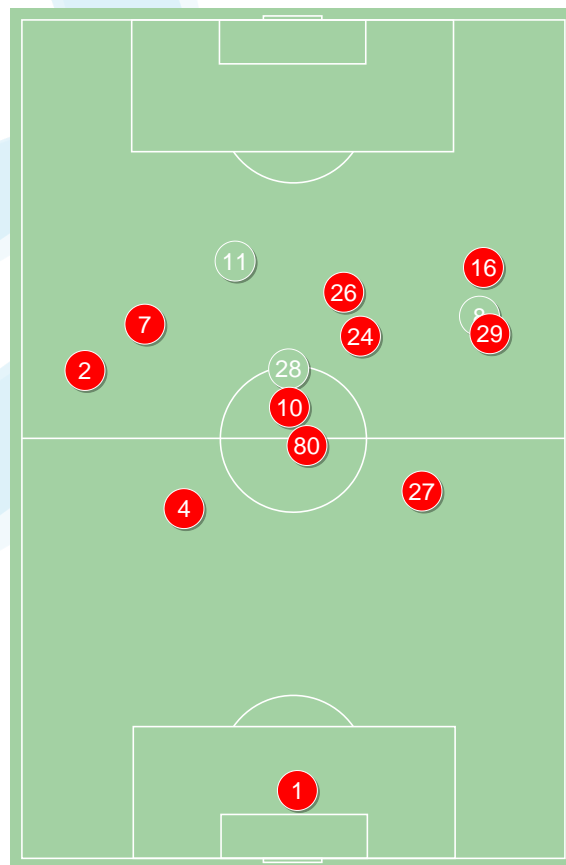
### Średnie pozycje piłkarzy

#### Wisła Kraków

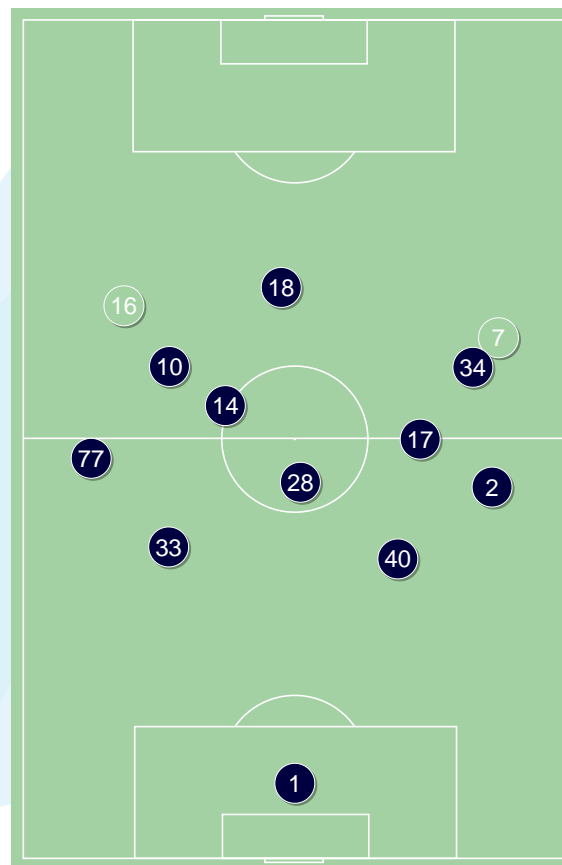
1	Lis		
2	Pietrzak		
4	Sadlok	■	
27	Wasilewski	■	
29	Palcic		'60 ▼
10	Basha	⊕ ⊖	
80	Plewka		'60 ▼
7	Peszko		
16	Błaszczykowski		
26	Wojtkowski		
24	Kolar		'60 ▼
8	Burliga	■	'60 ▲
28	Savicevic		'60 ▲
11	Drzazga		'60 ▲

#### Pogoń Szczecin

1	Zaluska		
77	Ricardo Nunes		
33	Malec		
40	Walukiewicz		
2	Bartkowski		
28	Tomasz Podstawski		'97 ▼
14	Drygas	⊕ ⊖	
17	Kozulj		'88 ▼
10	Majewski	⊕ ⊖	
34	Iker Guarrotxena	⊕ ⊖	'84 ▼
18	Buksa		
7	Delev		'84 ▲
16	Hostildka		'88 ▲
23	Fojut	■	'97 ▲



Wisła Kraków ↑



Pogoń Szczecin ↑

#### 4-4-2



POCZĄTEK MECZU

#### 4-4-2



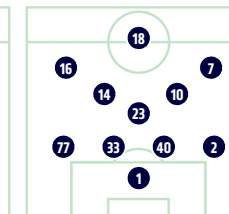
KONIEC MECZU

#### 4-3-3



POCZĄTEK MECZU

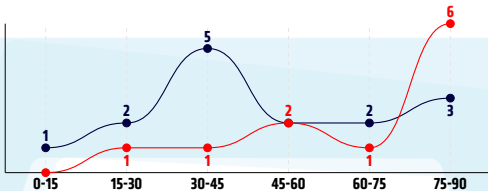
#### 4-3-3



KONIEC MECZU

## Główne statystyki

STRZAŁY / CELNE	11 / 4	15 / 6
1 połowa	2 / 1	8 / 3
2 połowa	9 / 3	7 / 3



Strzały niecelne	2	3
Strzały przejęte	5	3
Strzały z pola karnego / celne	3 / 1	6 / 2
Średni dystans do bramki, m	19.9	21.7
Faule	23	16
Żółte / czerwone kartki	3 / 0	1 / 0
Spalone	-	3
Rzuty różne	9	2

## Podania

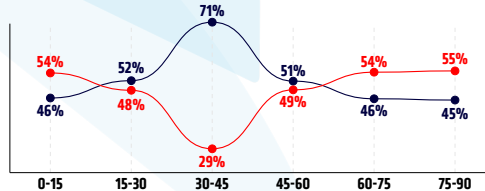
PODANIA / DOKŁADNE	467 / 365 78%	443 / 363 82%
1 połowa	218 / 180 83%	234 / 197 84%
2 połowa	249 / 185 74%	209 / 166 79%
Podanie kluczowe	8 / 5 63%	6 / 3 50%

## Pojedynki

POJEDYNKI	169 / 93 55%	169 / 76 45%
1 połowa	78 / 38 49%	78 / 40 51%
2 połowa	91 / 55 60%	91 / 36 40%
Pojedynki w powietrzu	40 / 21 53%	40 / 19 48%
Pojedynki na ziemi	129 / 72 56%	129 / 57 44%
Zwody / udane	30 / 16 53%	19 / 13 68%
Odbiory / udane	36 / 23 64%	36 / 20 56%
Straty / na własnej połowie	91 / 21	75 / 28
Nabycie piłki / na połowie przeciwnika	73 / 27	83 / 18

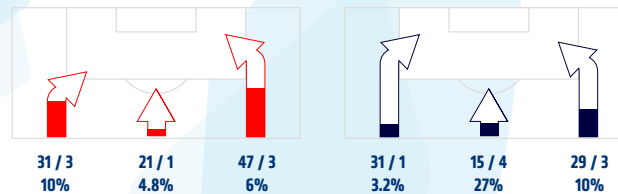
## Posiadanie piłki

POSIADANIE PIŁKI	47%	53%
1 połowa	42%	58%
2 połowa	53%	47%

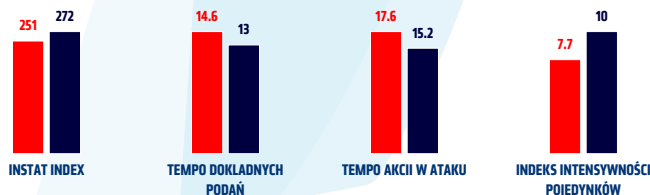


Ataki pozycyjne	78 / 6 8%	62 / 5 8%
Kontrataki	21 / 1 4.8%	13 / 3 23%
Stały fragment w ataku	11 / 4 36%	8 / 7 88%
Strzał z rzutu wolnego / celne	2 / 0 0%	3 / 0 0%
Warianty stałych fragmentów gry	-	2 / 2 100%
Kombinacyjne rzuty różne	9 / 2 22%	2 / 1 50%
Rzuty karne / strzelone	-	1

## STRONY ATAKU



## Kluczowe indeksy występu



## TOP-3 InStat Index



10 Basha	390	34 Iker Guarrotxena	316
8 Burliga	296	2 Bartkowski	314
28 Savicevic	287	17 Kozulj	300



## TOP-3 Strzały / celne



10 Basha	2 / 2 100%	10 Majewski	4 / 2 50%
29 Palčić	1 / 1 100%	17 Kozulj	4 / 1 25%
28 Savicevic	1 / 1 100%	34 Iker Guarrotxena	2 / 1 50%



## TOP-3 Podania



4 Sadlok	59 / 51 86%	33 Malec	58 / 49 84%
27 Wasilewski	57 / 48 84%	14 Drygas	56 / 48 86%
10 Basha	48 / 43 90%	28 Tomasz Podstawski	52 / 46 88%



## TOP-3 Podania kluczowe



4 Sadlok	2 / 2 100%	17 Kozulj	2 / 1 50%
7 Peszko	1 / 1 100%	34 Iker Guarrotxena	1 / 1 100%
26 Wojtkowski	1 / 1 100%	18 Buksa	1 / 1 100%



## TOP-3 Pojedynki



27 Wasilewski	15 / 12 80%	2 Bartkowski	16 / 10 63%
7 Peszko	28 / 10 36%	33 Malec	14 / 9 64%
26 Wojtkowski	21 / 10 48%	28 Tomasz Podstawski	17 / 8 47%



## TOP-3 Zwody



26 Wojtkowski	7 / 4 57%	33 Malec	2 / 2 100%
16 Błaszczukowski	5 / 3 60%	40 Walukiewicz	2 / 2 100%
29 Palčić	2 / 2 100%	34 Iker Guarrotxena	2 / 2 100%

**Wisła Kraków**

	INSTAT INDEX	Minuty na boisku	Bramki	Asysty	Strzały / celne	Faule	Faulowany	Spalone	Podania / dokładne	Podanie kluczowe	Podania przyjęte	Pojedyunki / wygrane	Pojedyunki w powietrzu	Pojedyunki na ziemi	Zwody / udane	Odbiory / udane	Strata piłki	Nabycie piłki
1 Lis	180	'101	-	-	-	-	-	-	29 / 24 83%	-	15	-	-	-	-	-	4	5
2 Pietrzak	236	'101	-	1	-	5	-	-	42 / 31 74%	-	17	13 / 4 31%	2 / 0 0%	11 / 4 36%	-	7 / 3 43%	7	5
4 Sadlok	241	'101	-	-	-	3	-	-	59 / 51 86%	2 / 2 100%	43	5 / 4 80%	1 / 1 100%	4 / 3 75%	1 / 1 100%	-	5	11
27 Wasilewski	264	'101	-	-	1 / 0 0%	2	-	-	57 / 48 84%	-	38	15 / 12 80%	7 / 6 86%	8 / 6 75%	1 / 1 100%	3 / 1 33%	3	10
29 Palcic	254	'61	-	-	1 / 1 100%	-	1	-	24 / 20 83%	-	15	9 / 5 56%	3 / 0 0%	6 / 5 83%	2 / 2 100%	2 / 2 100%	3	4
10 Basha	390	'101	2	-	2 / 2 100%	2	3	-	48 / 43 90%	-	36	13 / 10 77%	5 / 3 60%	8 / 7 88%	1 / 1 100%	3 / 2 67%	4	12
80 Plewka	251	'61	-	-	-	-	-	-	15 / 13 87%	-	11	9 / 5 56%	1 / 0 0%	8 / 5 63%	2 / 1 50%	2 / 1 50%	2	5
7 Peszko	232	'101	-	-	2 / 0 0%	1	4	-	34 / 24 71%	1 / 1 100%	42	28 / 10 36%	6 / 2 33%	22 / 8 36%	6 / 1 17%	2 / 1 50%	16	6
16 Błaszczkowski	252	'101	-	-	1 / 0 0%	2	3	-	44 / 27 61%	1 / 0 0%	42	16 / 9 56%	2 / 2 100%	14 / 7 50%	5 / 3 60%	5 / 2 40%	15	-
26 Wojtkowski	226	'101	-	-	3 / 0 0%	4	2	-	36 / 33 92%	1 / 1 100%	45	21 / 10 48%	7 / 3 43%	14 / 7 50%	7 / 4 57%	2 / 2 100%	11	2
24 Kolar	199	'61	-	-	-	2	1	-	17 / 14 82%	-	20	15 / 5 33%	1 / 0 0%	14 / 5 36%	1 / 0 0%	2 / 1 50%	6	1
8 Burliga	296	'40	-	-	-	1	-	-	23 / 17 74%	1 / 1 100%	14	9 / 6 67%	2 / 2 100%	7 / 4 57%	-	3 / 3 100%	1	5
28 Savicevic	287	'40	-	-	1 / 1 100%	1	-	-	29 / 15 52%	2 / 0 0%	18	9 / 9 100%	-	9 / 9 100%	2 / 2 100%	5 / 5 100%	8	4
11 Drzazga	203	'40	-	-	-	-	1	-	10 / 5 50%	-	9	7 / 4 57%	3 / 2 67%	4 / 2 50%	2 / 0 0%	-	6	3

**Pogoń Szczecin**

	INSTAT INDEX	Minuty na boisku	Bramki	Asysty	Strzały / celne	Faule	Faulowany	Spalone	Podania / dokładne	Podanie kluczowe	Podania przyjęte	Pojedyunki / wygrane	Pojedyunki w powietrzu	Pojedyunki na ziemi	Zwody / udane	Odbiory / udane	Strata piłki	Nabycie piłki
1 Zaluska	230	'101	-	-	-	-	-	-	22 / 20 91%	-	5	-	-	-	-	-	1	5
77 Ricardo Nunes	214	'101	-	-	-	3	3	-	50 / 36 72%	-	34	13 / 6 46%	2 / 0 0%	11 / 6 55%	1 / 0 0%	3 / 2 67%	7	6
33 Malec	298	'101	-	-	-	1	-	-	58 / 49 84%	1 / 0 0%	42	14 / 9 64%	1 / 0 0%	13 / 9 69%	2 / 2 100%	3 / 3 100%	3	14
40 Walukiewicz	288	'101	-	-	1 / 0 0%	5	1	-	38 / 36 95%	-	34	11 / 8 73%	3 / 2 67%	8 / 6 75%	2 / 2 100%	4 / 3 75%	1	9
2 Bartkowski	314	'101	-	-	1 / 0 0%	3	2	-	38 / 32 84%	-	25	16 / 10 63%	5 / 4 80%	11 / 6 55%	1 / 1 100%	4 / 2 50%	3	12
28 Tomasz Podstawski	280	'98	-	-	-	-	1	-	52 / 46 88%	1 / 0 0%	32	17 / 8 47%	2 / 1 50%	15 / 7 47%	2 / 1 50%	6 / 4 67%	4	15
14 Drygas	292	'101	1	2	1 / 1 100%	1	4	1	56 / 48 86%	-	43	18 / 6 33%	5 / 3 60%	13 / 3 23%	2 / 1 50%	4 / 0 0%	11	7
17 Kozulj	300	'88	-	-	4 / 1 25%	-	2	-	33 / 25 76%	2 / 1 50%	29	9 / 6 67%	2 / 2 100%	7 / 4 57%	1 / 1 100%	1 / 1 100%	7	3
10 Majewski	293	'101	1	-	4 / 2 50%	2	2	-	46 / 35 76%	-	51	23 / 6 26%	4 / 1 25%	19 / 5 26%	2 / 0 0%	7 / 3 43%	10	4
34 Iker Guarrotxena	316	'84	1	-	2 / 1 50%	-	5	-	27 / 24 89%	1 / 1 100%	33	16 / 8 50%	2 / 1 50%	14 / 7 50%	2 / 2 100%	3 / 2 67%	7	4
18 Buksa	258	'101	-	-	2 / 1 50%	1	2	2	13 / 8 62%	1 / 1 100%	26	22 / 6 27%	11 / 3 27%	11 / 3 27%	2 / 2 100%	1 / 0 0%	14	1
7 Delev	218	'16	-	-	-	-	-	-	8 / 2 25%	-	3	1 / 1 100%	-	1 / 1 100%	1 / 1 100%	-	4	1
16 Hostikka	231	'13	-	-	-	-	-	-	2 / 2 100%	-	5	6 / 0 0%	-	6 / 0 0%	1 / 0 0%	-	2	2
23 Fojut	-	'3	-	-	-	-	1	-	-	-	1	3 / 2 67%	3 / 2 67%	-	-	-	1	-

**Atak**

To posiadanie piłki przez jedną drużynę z przejściem na połowę przeciwnika.

**Szybki atak (kontratak)**

atak z gry, który rozwija się bezpośrednio po przejęciu piłki od przeciwnika. Szybki atak trwa nie więcej niż 30 sekund. Prędkość ruchu do bramki przeciwnika przy tym ataku wynosi nie mniej niż 2,6 m/s.

**Atak pozycyjny**

Atak z gry lub stałych fragmentów (aut, rzut wolny). Pozycyjny atak trwa więcej niż 30s lub prędkość ruchu drużyny do bramki przeciwnika jest mniejsza niż 2,6 m/s.

**Atak z rzutu wolnego lub autu.**

Atak po rozegraniu rzutu wolnego lub autu, przy którym pierwszym lub drugim działaniem jest strzał na bramkę, lub podanie w pole karne przeciwnika.

**Atak z rzutu rożnego.**

Akcje drużyny po rozegraniu rzutu rożnego aż do końca posiadania piłki lub oddalenia piłki przez drużynę przeciwnika do strefy centralnej.

**Strzał**

Skierowanie piłki do bramki przeciwnika mające na względzie strzelenie bramki. Rejestrowane są strzały celne (w światło bramki), niecelne (w tym strzały w słupek i w poprzeczkę), a także strzały przejęte przez przeciwnika.

**Podanie kluczowe**

Podanie do partnera, który jest w sytuacji bramkowej (1 na 1, pusta bramka itd.); podanie do zawodnika, które stwarza realną szansę na zdobycie bramki; podanie które 'odcina' linię obrony w fazie ataku.

**Pojedynki**

Wszystkie rodzaje walki o piłkę piłkarzy na boisku. Pojedynki nie są rejestrowane dodatkowo, jest to sumaryczny wskaźnik, zawiera walkę o piłkę w neutralnym położeniu zarówno na ziemi jak i w powietrzu, dryblingi, odebrania piłki oraz utraty piłki przy odbiorach przeciwnika

**Pojedynki w powietrzu**

Walka o piłkę, która znajduje się powyżej poziomu ramion.

**Dryblowanie**

Aktywna akcja piłkarza, posiadającego piłkę próba ominięcia przeciwnika z pomocą dryblingu. Przy udanym dryblingu zawodnikowi drużyny przeciwnej rejestruje się nieudane odebranie piłki i na odwrót.

**Odebranie piłki przeciwnikowi i strata piłki w walce**

Aktywne działanie zawodnika, usiłującego odebrać piłkę zawodnikowi posiadającemu ją (przeciwnikowi rejestruje się strata piłki poprzez odebranie); odebranie to także przeszkadzanie w dryblowaniu przeciwnikowi.

**Posiadanie piłki**

Ruch zawodnika z piłką (mniej niż 3 dotknięcia piłki).

**Nieudane przyjęcie piłki (nieudana kontrola nad piłką)**

Strata piłki bez jakiegokolwiek walki z przeciwnikiem, spowodowana przez techniczne błędy rywala.

**Nabycie piłki**

Akcja piłkarza (przejęcie, przechwyt, wygrany pojedynek), która powoduje stratę piłki przez przeciwnika z dalszą możliwością prowadzenia szybkiego ataku.

**Strata piłki**

Akcja zawodnika (nieodkładne podanie, przegrany pojedynek, itd.), która powoduje stratę piłki przez jego drużynę. Jeśli posiadanie piłki zakończy się faulem przeciwnika lub strzałem w światło bramki, to strata nie rejestruje się.

**Tempo akcji w ataku**

Liczba akcji skierowanych na atak w momencie posiadania piłki.

**Tempo dokładnych podań**

Liczba dokładnych podań w momencie posiadania piłki

**Indeks intensywności pojedynków**

liczba pojedynków i przechwytów drużyny broniącej- na minutę -w czasie posiadania piłki przez przeciwnika