



EKSTRAKLASA



Wisła Kraków

18.02.19

1:0



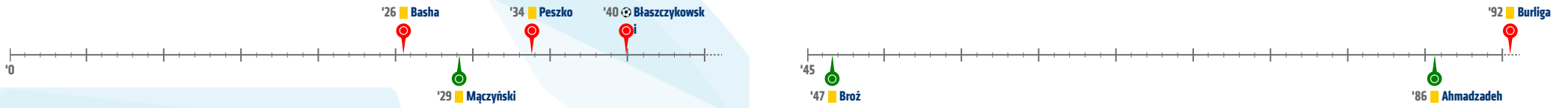
Śląsk Wrocław



STATS

Wszystkie raporty z meczów LOTTO Ekstraklasy 2018/19 znajdziesz na Ekstraklasa.org!

Linia czasu



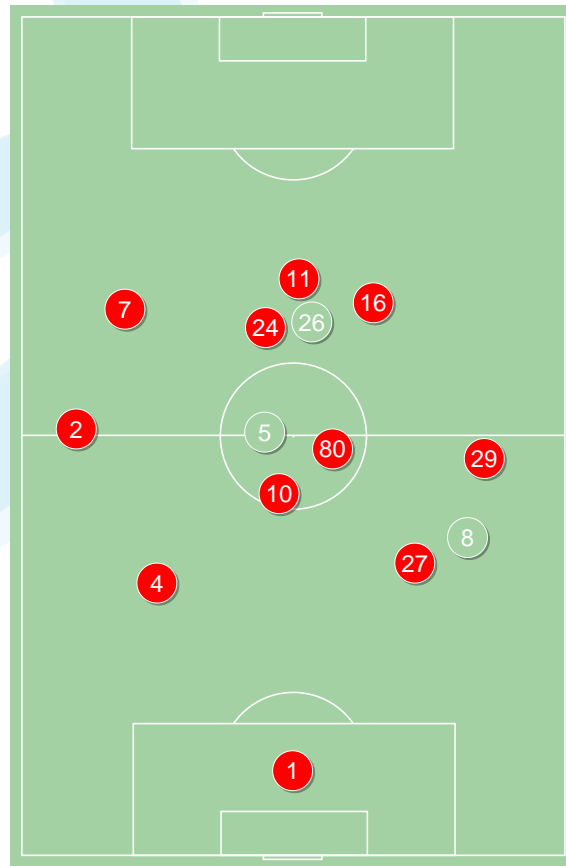
Średnie pozycje piłkarzy

Wisła Kraków

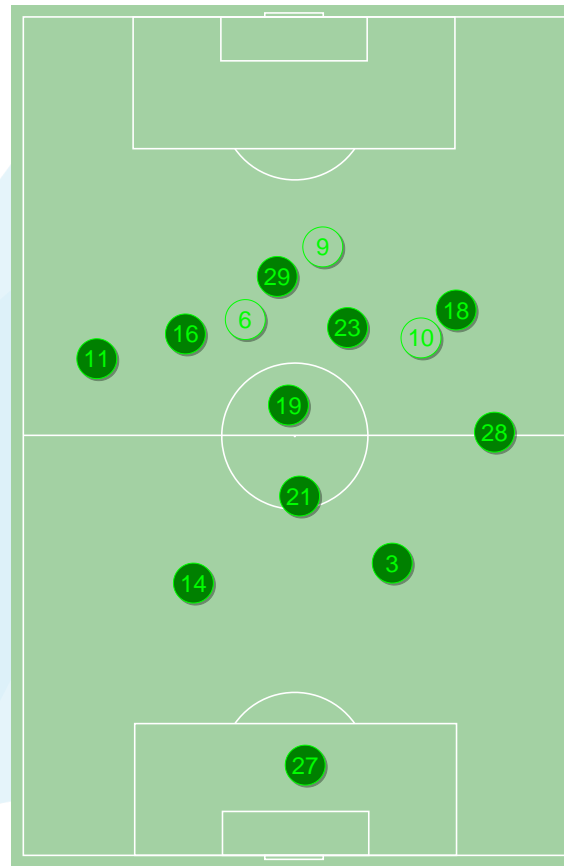
1	Lis		
2	Pietrzak		
4	Sadlok		
27	Wasilewski		
29	Palcic		
10	Basha	■	
80	Plewka		
7	Peszko	■	'73 ▼
11	Drzazga		
16	Błaszczykowski	⊕	'81 ▼
24	Kolar		'46 ▼
26	Wojtkowski		'46 ▲
5	Klemenz		'73 ▲
8	Burliga	■	'81 ▲

Śląsk Wrocław

27	Słowik		
11	Cholewiak		
14	Golla		
3	Celeban		
28	Broż	■	
21	Łabojko		'62 ▼
19	Mączyński	■	
16	Pich		'78 ▼
18	Musonda		
23	Radecki		
29	Piech		'59 ▼
9	Robak		'59 ▲
6	Chrapek		'62 ▲
10	Ahmadzadeh	■	'78 ▲



Wisła Kraków ↑



Śląsk Wrocław ↑

4-2-3-1



POCZĄTEK MECZU

4-2-3-1



KONIEC MECZU

4-4-2



POCZĄTEK MECZU

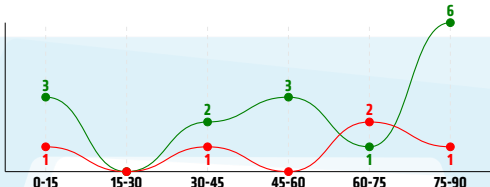
4-4-2



KONIEC MECZU

Główne statystyki

STRZAŁY / CELNE	5 / 3	15 / 2
1 połowa	2 / 1	5 / 1
2 połowa	3 / 2	10 / 1



Strzały niecelne	2	8
Strzały przejęte	-	5
Strzały z pola karnego / celne	4 / 3	8 / 0
Średni dystans do bramki, m	17.1	17.1
Faule	27	12
Żółte / czerwone kartki	3 / 0	3 / 0
Spalone	1	4
Rzuty różne	2	10

Podania

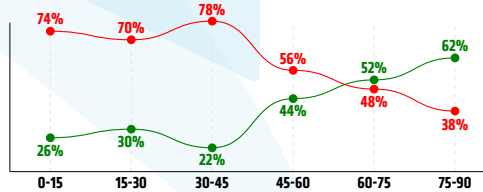
PODANIA / DOKŁADNE	496 / 398 80%	372 / 272 73%
1 połowa	273 / 227 83%	138 / 102 74%
2 połowa	223 / 171 77%	234 / 170 73%
Podanie kluczowe	8 / 4 50%	5 / 2 40%

Pojedynki

POJEDYNKI	182 / 89 49%	182 / 93 51%
1 połowa	88 / 43 49%	88 / 45 51%
2 połowa	94 / 46 49%	94 / 48 51%
Pojedynki w powietrzu	64 / 23 36%	64 / 41 64%
Pojedynki na ziemi	118 / 66 56%	118 / 52 44%
Zwody / udane	28 / 18 64%	18 / 12 67%
Odbiory / udane	24 / 12 50%	36 / 18 50%
Straty / na własnej połowie	80 / 20	78 / 20
Nabycie piłki / na połowie przeciwnika	74 / 17	70 / 20

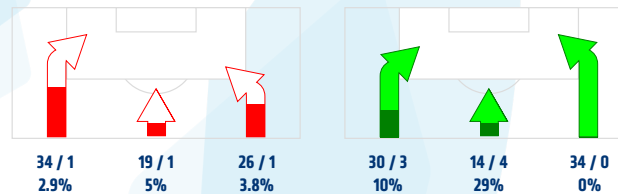
Posiadanie piłki

POSIADANIE PIŁKI	61%	39%
1 połowa	74%	26%
2 połowa	48%	52%

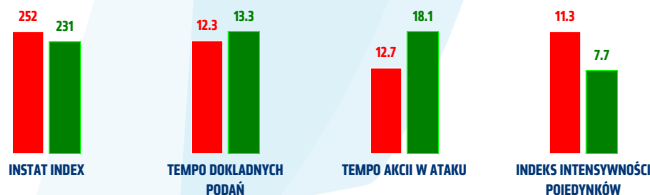


Ataki pozycyjne	62 / 2 3.2%	67 / 7 10%
Kontrataki	17 / 1 6%	11 / 0 0%
Stały fragment w ataku	7 / 2 29%	20 / 5 25%
Strzał z rzutu wolnego / celne	-	1 / 1 100%
Warianty stałych fragmentów gry	3 / 0 0%	7 / 1 14%
Kombinacyjne rzuty różne	2 / 1 50%	10 / 3 30%
Rzuty karne / strzelone	1	-

STRONY ATAKU



Kluczowe indeksy występu



TOP-3 InStat Index



1 Lis	332	3 Celeban	287
80 Plewka	278	27 Słowik	274
11 Drzazga	271	14 Golla	268



TOP-3 Strzały / celne



80 Plewka	1 / 1 100%	18 Musonda	4 / 1 25%
16 Błaszczykowski	1 / 1 100%	19 Mączyński	1 / 1 100%
26 Wojtkowski	1 / 1 100%	11 Cholewiak	3 / 0 0%



TOP-3 Podania



4 Sadlok	66 / 61 92%	28 Broż	53 / 41 77%
10 Basha	68 / 56 82%	19 Mączyński	49 / 31 63%
2 Pietrzak	64 / 54 84%	11 Cholewiak	41 / 27 66%



TOP-3 Podania kluczowe



11 Drzazga	2 / 2 100%	19 Mączyński	2 / 1 50%
16 Błaszczykowski	2 / 1 50%	18 Musonda	1 / 1 100%
2 Pietrzak	1 / 1 100%	28 Broż	1 / 0 0%



TOP-3 Pojedynki



29 Palcic	17 / 13 76%	23 Radecki	30 / 18 60%
10 Basha	22 / 11 50%	28 Broż	24 / 17 71%
80 Plewka	14 / 11 79%	18 Musonda	24 / 11 46%



TOP-3 Zwody



80 Plewka	7 / 6 86%	18 Musonda	4 / 4 100%
7 Peszko	4 / 2 50%	28 Broż	4 / 2 50%
11 Drzazga	4 / 2 50%	29 Piech	2 / 2 100%

Wisła Kraków

	INSTAT INDEX	Minuty na boisku	Bramki	Asysty	Strzały / celne	Faule	Faulowany	Spalone	Podania / dokładne	Podanie kluczowe	Podania przyjęte	Pojedyunki / wygrane	Pojedyunki w powietrzu	Pojedyunki na ziemi	Zwody / udane	Odbiory / udane	Strata piłki	Nabycie piłki
1 Lis	332	'98	-	-	-	-	-	-	38 / 32 84%	-	22	-	-	-	-	-	1	6
2 Pietrzak	268	'98	-	-	-	1	2	-	64 / 54 84%	1 / 1 100%	46	14 / 9 64%	3 / 2 67%	11 / 7 64%	-	2 / 2 100%	7	5
4 Sadlok	245	'98	-	-	-	3	-	-	66 / 61 92%	-	50	11 / 6 55%	3 / 2 67%	8 / 4 50%	-	3 / 0 0%	1	12
27 Wasilewski	255	'98	-	-	-	-	-	-	57 / 48 84%	1 / 0 0%	41	5 / 4 80%	3 / 3 100%	2 / 1 50%	-	1 / 0 0%	6	7
29 Palcic	242	'98	-	-	-	1	-	-	43 / 30 70%	1 / 0 0%	16	17 / 13 76%	7 / 5 71%	10 / 8 80%	2 / 2 100%	3 / 3 100%	4	10
10 Basha	235	'98	-	-	1 / 0 0%	2	2	-	68 / 56 82%	1 / 0 0%	45	22 / 11 50%	7 / 2 29%	15 / 9 60%	2 / 2 100%	3 / 0 0%	7	14
80 Plewka	278	'98	-	-	1 / 1 100%	1	-	-	30 / 26 87%	-	28	14 / 11 79%	3 / 2 67%	11 / 9 82%	7 / 6 86%	1 / 1 100%	3	3
7 Peszko	235	'76	-	-	1 / 0 0%	4	1	-	29 / 22 76%	-	39	25 / 7 28%	11 / 1 9%	14 / 6 43%	4 / 2 50%	3 / 2 67%	12	3
11 Drzazga	271	'98	-	-	-	4	3	1	27 / 21 78%	2 / 2 100%	35	25 / 8 32%	6 / 0 0%	19 / 8 42%	4 / 2 50%	3 / 1 33%	19	4
16 Błaszczkowski	243	'84	1	-	1 / 1 100%	2	1	-	33 / 20 61%	2 / 1 50%	28	17 / 7 41%	7 / 3 43%	10 / 4 40%	3 / 0 0%	2 / 1 50%	6	5
24 Kolar	203	'49	-	-	-	2	-	-	10 / 8 80%	-	14	12 / 5 42%	5 / 0 0%	7 / 5 71%	2 / 2 100%	1 / 1 100%	3	1
26 Wojtkowski	239	'49	-	-	1 / 1 100%	4	3	-	19 / 14 74%	-	24	9 / 4 44%	3 / 1 33%	6 / 3 50%	2 / 1 50%	2 / 1 50%	4	-
5 Klemenz	248	'22	-	-	-	2	-	-	9 / 4 44%	-	5	5 / 3 60%	3 / 2 67%	2 / 1 50%	-	-	3	-
8 Burliga	230	'13	-	-	-	1	-	-	3 / 2 67%	-	5	6 / 1 17%	3 / 0 0%	3 / 1 33%	2 / 1 50%	-	4	4

Śląsk Wrocław

	INSTAT INDEX	Minuty na boisku	Bramki	Asysty	Strzały / celne	Faule	Faulowany	Spalone	Podania / dokładne	Podanie kluczowe	Podania przyjęte	Pojedyunki / wygrane	Pojedyunki w powietrzu	Pojedyunki na ziemi	Zwody / udane	Odbiory / udane	Strata piłki	Nabycie piłki
27 Słowik	274	'98	-	-	-	-	1	-	22 / 20 91%	-	9	-	-	-	-	-	1	6
11 Cholewiak	200	'98	-	-	3 / 0 0%	3	1	-	41 / 27 66%	-	21	15 / 8 53%	4 / 3 75%	11 / 5 45%	1 / 0 0%	4 / 3 75%	11	10
14 Golla	268	'98	-	-	-	-	-	-	34 / 26 76%	-	20	6 / 5 83%	4 / 4 100%	2 / 1 50%	-	2 / 1 50%	2	6
3 Celeban	287	'98	-	-	1 / 0 0%	-	1	-	30 / 26 87%	-	14	10 / 8 80%	7 / 6 86%	3 / 2 67%	-	-	1	10
28 Broż	259	'98	-	-	-	1	7	-	53 / 41 77%	1 / 0 0%	32	24 / 17 71%	10 / 9 90%	14 / 8 57%	4 / 2 50%	4 / 2 50%	7	9
21 Łabojko	226	'65	-	-	1 / 0 0%	1	-	-	17 / 13 76%	1 / 0 0%	10	11 / 6 55%	2 / 2 100%	9 / 4 44%	-	3 / 0 0%	3	7
19 Mączyński	221	'98	-	-	1 / 1 100%	2	2	-	49 / 31 63%	2 / 1 50%	29	16 / 3 19%	4 / 2 50%	12 / 1 8%	-	5 / 1 20%	13	4
16 Pich	222	'81	-	-	1 / 0 0%	2	-	-	18 / 15 83%	-	17	16 / 5 31%	6 / 1 17%	10 / 4 40%	2 / 1 50%	4 / 2 50%	6	4
18 Musonda	244	'98	-	-	4 / 1 25%	1	2	-	28 / 19 68%	1 / 1 100%	34	24 / 11 46%	4 / 0 0%	20 / 11 55%	4 / 4 100%	6 / 5 83%	9	4
23 Radecki	210	'98	-	-	1 / 0 0%	-	5	1	30 / 21 70%	-	30	30 / 18 60%	16 / 10 63%	14 / 8 57%	1 / 1 100%	4 / 3 75%	11	7
29 Piech	203	'62	-	-	-	-	2	2	14 / 12 86%	-	17	8 / 4 50%	1 / 0 0%	7 / 4 57%	2 / 2 100%	-	7	1
9 Robak	198	'36	-	-	1 / 0 0%	-	1	-	11 / 5 45%	-	15	12 / 6 50%	5 / 4 80%	7 / 2 29%	-	2 / 1 50%	3	-
6 Chrapek	206	'33	-	-	2 / 0 0%	1	2	1	15 / 11 73%	-	14	5 / 1 20%	1 / 0 0%	4 / 1 25%	2 / 1 50%	1 / 0 0%	2	1
10 Ahmadzadeh	210	'17	-	-	-	1	1	-	10 / 5 50%	-	10	5 / 1 20%	-	5 / 1 20%	2 / 1 50%	1 / 0 0%	2	1

Atak

To posiadanie piłki przez jedną drużynę z przejściem na połowę przeciwnika.

Szybki atak (kontratak)

atak z gry, który rozwija się bezpośrednio po przejęciu piłki od przeciwnika. Szybki atak trwa nie więcej niż 30 sekund. Prędkość ruchu do bramki przeciwnika przy tym ataku wynosi nie mniej niż 2,6 m/s.

Atak pozycyjny

Atak z gry lub stałych fragmentów (aut, rzut wolny). Pozycyjny atak trwa więcej niż 30s lub prędkość ruchu drużyny do bramki przeciwnika jest mniejsza niż 2,6 m/s.

Atak z rzutu wolnego lub autu.

Atak po rozegraniu rzutu wolnego lub autu, przy którym pierwszym lub drugim działaniem jest strzał na bramkę, lub podanie w pole karne przeciwnika.

Atak z rzutu różnego.

Akcje drużyny po rozegraniu rzutu różnego aż do końca posiadania piłki lub oddalenia piłki przez drużynę przeciwnika do strefy centralnej.

Strzał

Skierowanie piłki do bramki przeciwnika mające na względzie strzelenie bramki. Rejestrowane są strzały celne (w światło bramki), niecelne (w tym strzały w słupek i w poprzeczkę), a także strzały przejęte przez przeciwnika.

Podanie kluczowe

Podanie do partnera, który jest w sytuacji bramkowej (1 na 1, pusta bramka itd.); podanie do zawodnika, które stwarza realną szansę na zdobycie bramki; podanie które 'odcina' linię obrony w fazie ataku.

Pojedynki

Wszystkie rodzaje walki o piłkę piłkarzy na boisku. Pojedynki nie są rejestrowane dodatkowo, jest to sumaryczny wskaźnik, zawiera walkę o piłkę w neutralnym położeniu zarówno na ziemi jak i w powietrzu, dryblingi, odebrania piłki oraz utraty piłki przy odbiorach przeciwnika

Pojedynki w powietrzu

Walka o piłkę, która znajduje się powyżej poziomu ramion.

Dryblowanie

Aktywna akcja piłkarza, posiadającego piłkę próba ominięcia przeciwnika z pomocą dryblingu. Przy udanym dryblingu zawodnikowi drużyny przeciwnej rejestruje się nieudane odebranie piłki i na odwrót.

Odebranie piłki przeciwnikowi i strata piłki w walce

Aktywne działanie zawodnika, usiłującego odebrać piłkę zawodnikowi posiadającemu ją (przeciwnikowi rejestruje się strata piłki poprzez odebranie); odebranie to także przeszkadzanie w dryblowaniu przeciwnikowi.

Posiadanie piłki

Ruch zawodnika z piłką (mniej niż 3 dotknięcia piłki).

Nieudane przyjęcie piłki (nieudana kontrola nad piłką)

Strata piłki bez jakiegokolwiek walki z przeciwnikiem, spowodowana przez techniczne błędy rywala.

Nabycie piłki

Akcja piłkarza (przejęcie, przechwyt, wygrany pojedynek), która powoduje stratę piłki przez przeciwnika z dalszą możliwością prowadzenia szybkiego ataku.

Strata piłki

Akcja zawodnika (nieodkładne podanie, przegrany pojedynek, itd.), która powoduje stratę piłki przez jego drużynę. Jeśli posiadanie piłki zakończy się faulem przeciwnika lub strzałem w światło bramki, to strata nie rejestruje się.

Tempo akcji w ataku

Liczba akcji skierowanych na atak w momencie posiadania piłki.

Tempo dokładnych podań

Liczba dokładnych podań w momencie posiadania piłki

Indeks intensywności pojedynków

liczba pojedynków i przechwytów drużyny broniącej- na minutę -w czasie posiadania piłki przez przeciwnika