



EKSTRAKLASA



Korona Kielce

09.03.19

2 : 6



Wisła Kraków



Wszystkie raporty z meczów LOTTO Ekstraklasy 2018/19 znajdziesz na Ekstraklasa.org!

Linia czasu



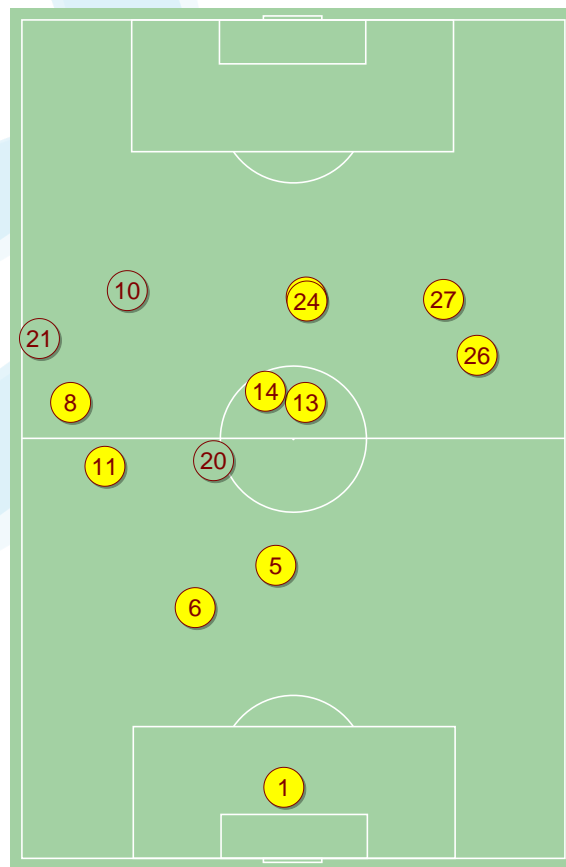
Średnie pozycje piłkarzy

Korona Kielce

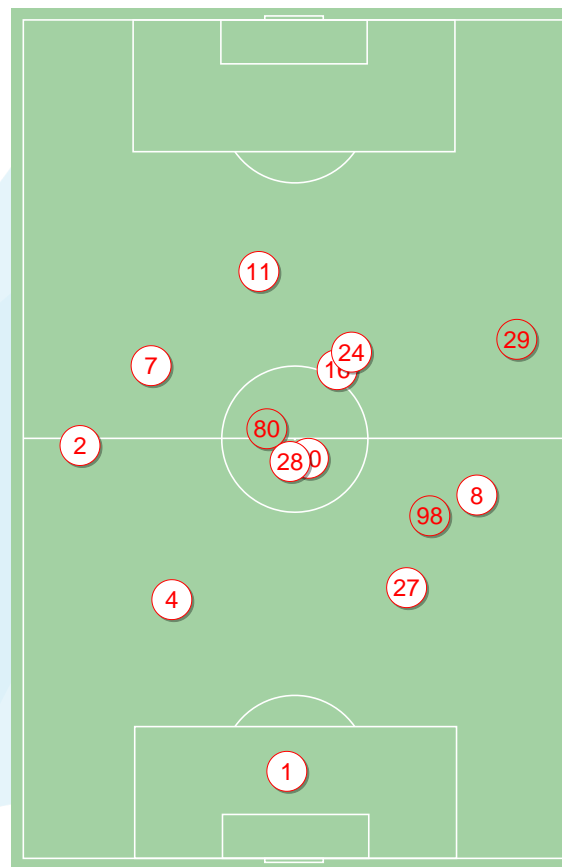
1	Miśkiewicz	
11	Gardawski	
6	Gnjatic	'52 ▼
5	Kovacevic	
26	Rymaniak	
13	Petrak	'57 ▼
14	Żubrowski	■
8	Bjelica	'68 ▼
27	Pucko	■
24	Arveladze	⊕ ⊕ ■
89	Soriano	
20	Sewerzynski	'52 ▲
10	Jukic	'57 ▲
21	Kosakiewicz	'68 ▲

Wisła Kraków

1	Lis	
2	Pietrzak	
4	Sadlok	
27	Wasilewski	
8	Burliga	⊕ ■ '78 ▼
28	Savicevic	⊕ ■ '83 ▼
10	Basha	
7	Peszko	■
24	Kolar	
16	Błaszczykowski	⊕ '72 ▼
11	Drzazga	⊕ ⊕ ⊕
29	Palcic	'72 ▲
98	Ślodka	'78 ▲
80	Plewka	'83 ▲



Korona Kielce ↑



Wisła Kraków ↑

4-4-2



POCZĄTEK MECZU

4-2-3-1



KONIEC MECZU

4-2-3-1



POCZĄTEK MECZU

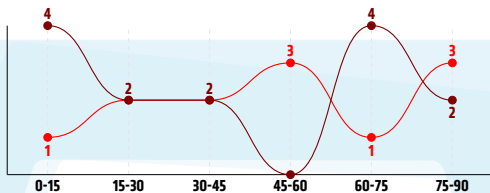
4-2-3-1



KONIEC MECZU

Główne statystyki

STRZAŁY / CELNE	14 / 5	12 / 6
1 połowa	8 / 3	5 / 2
2 połowa	6 / 2	7 / 4



Strzały niecelne	4	5
Strzały przejęte	5	1
Strzały z pola karnego / celne	5 / 3	10 / 6
Średni dystans do bramki, m	21	13.4
Faule	21	15
Żółte / czerwone kartki	3 / 0	3 / 0
Spalone	5	5
Rzuty różne	9	3

Podania

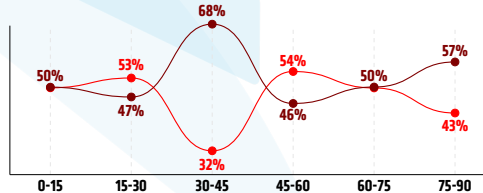
PODANIA / DOKŁADNE	406 / 311 77%	383 / 294 77%
1 połowa	203 / 154 76%	205 / 152 74%
2 połowa	203 / 157 77%	178 / 142 80%
Podanie kluczowe	4 / 2 50%	18 / 14 78%

Pojedynki

POJEDYNKI	166 / 91 55%	166 / 75 45%
1 połowa	85 / 51 60%	85 / 34 40%
2 połowa	81 / 40 49%	81 / 41 51%
Pojedynki w powietrzu	38 / 19 50%	38 / 19 50%
Pojedynki na ziemi	128 / 72 56%	128 / 56 44%
Zwody / udane	28 / 18 64%	25 / 14 56%
Odbiory / udane	29 / 15 52%	33 / 15 45%
Straty / na własnej połowie	79 / 14	76 / 20
Nabycie piłki / na połowie przeciwnika	62 / 17	68 / 13

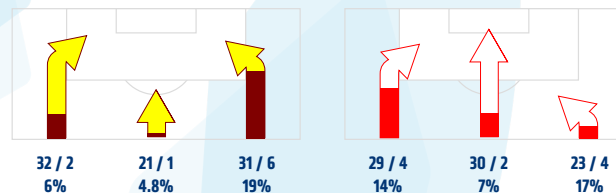
Posiadanie piłki

POSIADANIE PIŁKI	53%	47%
1 połowa	55%	45%
2 połowa	51%	49%

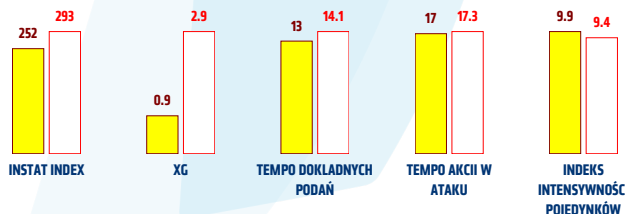


Ataki pozycyjne	71 / 7 10%	66 / 9 14%
Kontrataki	13 / 2 15%	16 / 1 6%
Stały fragment w ataku	13 / 3 23%	5 / 2 40%
Strzał z rzutu wolnego / celne	1 / 1 100%	1 / 0 0%
Warianty stałych fragmentów gry	3 / 1 33%	1 / 0 0%
Kombinacyjne rzuty różne	9 / 1 11%	3 / 1 33%
Rzuty karne / strzelone	-	-

STRONY ATAKU



Kluczowe indeksy występu



TOP-3 InStat Index



24 Arveladze	369	11 Drzazga	351
11 Gardawski	290	8 Burliga	351
27 Pucko	285	28 Savicevic	344



TOP-3 Strzały / celne



24 Arveladze	3 / 3 100%	11 Drzazga	4 / 3 75%
27 Pucko	3 / 1 33%	28 Savicevic	2 / 1 50%
10 Jukic	2 / 1 50%	8 Burliga	1 / 1 100%



TOP-3 Podania



11 Gardawski	58 / 46 79%	28 Savicevic	42 / 38 90%
5 Kovacevic	49 / 41 84%	10 Basha	42 / 34 81%
14 Żubrowski	44 / 33 75%	27 Wasilewski	39 / 31 79%



TOP-3 Podania kluczowe



27 Pucko	2 / 1 50%	7 Peszko	5 / 3 60%
89 Soriano	1 / 1 100%	24 Kolar	3 / 2 67%
24 Arveladze	1 / 0 0%	16 Błaszczkowski	3 / 2 67%



TOP-3 Pojedynki



26 Rymaniak	16 / 13 81%	28 Savicevic	21 / 10 48%
11 Gardawski	15 / 11 73%	7 Peszko	31 / 9 29%
27 Pucko	14 / 10 71%	8 Burliga	17 / 8 47%



TOP-3 Zwody



10 Jukic	5 / 4 80%	7 Peszko	7 / 3 43%
24 Arveladze	6 / 3 50%	11 Drzazga	5 / 3 60%
8 Bjelica	4 / 3 75%	28 Savicevic	4 / 3 75%

Korona Kielce

	INSTAT INDEX	Minuty na boisku	Bramki / asysty	xG	Strzały / celne	Faule	Faulowany	Spalone	Podania / dokładne	Podanie kluczowe	Podania przyjęte	Pojedyunki / wygrane	Pojedyunki w powietrzu	Pojedyunki na ziemi	Zwody / udane	Odbiory / udane	Strata piłki	Nabycie piłki
1 Miśkiewicz	180	'96	-	-	-	-	-	-	16 / 13 81%	-	7	1 / 0 0%	-	1 / 0 0%	-	1 / 0 0%	-	-
11 Gardawski	290	'96	-	-	-	1	-	-	58 / 46 79%	-	31	15 / 11 73%	3 / 3 100%	12 / 8 67%	2 / 1 50%	7 / 6 86%	6	14
6 Gnjatic	283	'55	-	-	-	1	1	2	18 / 16 89%	-	13	6 / 5 83%	2 / 1 50%	4 / 4 100%	-	-	2	3
5 Kovacevic	248	'96	-	-	-	1	3	-	49 / 41 84%	-	29	12 / 9 75%	4 / 2 50%	8 / 7 88%	-	4 / 3 75%	5	11
26 Rymaniak	254	'96	-	-	1 / 0 0%	3	2	-	39 / 28 72%	-	18	16 / 13 81%	5 / 3 60%	11 / 10 91%	2 / 2 100%	1 / 1 100%	6	13
13 Petrak	236	'60	-	0.1	2 / 0 0%	2	2	-	16 / 13 81%	-	18	16 / 8 50%	5 / 4 80%	11 / 4 36%	1 / 1 100%	3 / 1 33%	5	5
14 Żubrowski	218	'96	-	-	1 / 0 0%	4	-	-	44 / 33 75%	-	44	25 / 8 32%	7 / 1 14%	18 / 7 39%	3 / 1 33%	3 / 0 0%	16	4
8 Bjelica	251	'71	-	-	-	-	1	1	33 / 23 70%	-	21	8 / 6 75%	2 / 2 100%	6 / 4 67%	4 / 3 75%	1 / 1 100%	8	4
27 Pucko	285	'96	0 / 1	0.3	3 / 1 33%	1	1	-	29 / 23 79%	2 / 1 50%	33	14 / 10 71%	2 / 0 0%	12 / 10 83%	2 / 2 100%	5 / 3 60%	4	3
24 Arveladze	369	'96	2 / 0	0.3	3 / 3 100%	2	3	1	42 / 24 57%	1 / 0 0%	37	21 / 9 43%	1 / 1 100%	20 / 8 40%	6 / 3 50%	2 / 0 0%	16	3
89 Soriano	248	'96	-	-	1 / 0 0%	3	-	1	18 / 17 94%	1 / 1 100%	19	13 / 4 31%	6 / 2 33%	7 / 2 29%	3 / 1 33%	-	5	1
20 Sewerzynski	190	'40	-	-	-	3	-	-	13 / 10 77%	-	11	6 / 1 17%	-	6 / 1 17%	-	1 / 0 0%	4	1
10 Jukic	253	'35	-	0.2	2 / 1 50%	-	1	-	14 / 11 79%	-	16	10 / 6 60%	1 / 0 0%	9 / 6 67%	5 / 4 80%	1 / 0 0%	1	-
21 Kosakiewicz	223	'24	-	-	1 / 0 0%	-	1	-	17 / 13 76%	-	14	3 / 1 33%	-	3 / 1 33%	-	-	1	-

Wisła Kraków

	INSTAT INDEX	Minuty na boisku	Bramki / asysty	xG	Strzały / celne	Faule	Faulowany	Spalone	Podania / dokładne	Podanie kluczowe	Podania przyjęte	Pojedyunki / wygrane	Pojedyunki w powietrzu	Pojedyunki na ziemi	Zwody / udane	Odbiory / udane	Strata piłki	Nabycie piłki
1 Lis	223	'96	-	-	-	-	-	-	32 / 21 66%	-	15	-	-	-	-	-	7	4
2 Pietrzak	250	'96	-	-	-	1	-	-	32 / 23 72%	-	18	10 / 4 40%	1 / 1 100%	9 / 3 33%	2 / 1 50%	2 / 0 0%	2	8
4 Sadlok	286	'96	-	-	-	-	-	-	28 / 22 79%	-	15	9 / 6 67%	3 / 2 67%	6 / 4 67%	-	3 / 3 100%	1	7
27 Wasilewski	323	'96	0 / 1	-	-	-	2	-	39 / 31 79%	2 / 2 100%	21	8 / 7 88%	4 / 3 75%	4 / 4 100%	-	1 / 1 100%	4	8
8 Burliga	351	'81	1 / 2	0.6	1 / 1 100%	1	3	-	36 / 23 64%	2 / 2 100%	25	17 / 8 47%	2 / 0 0%	15 / 8 53%	1 / 0 0%	5 / 3 60%	7	6
28 Savicevic	344	'86	1 / 0	0.4	2 / 1 50%	1	4	-	42 / 38 90%	-	34	21 / 10 48%	3 / 1 33%	18 / 9 50%	4 / 3 75%	7 / 2 29%	6	10
10 Basha	324	'96	0 / 1	-	1 / 0 0%	4	1	-	42 / 34 81%	1 / 1 100%	24	14 / 7 50%	4 / 2 50%	10 / 5 50%	2 / 2 100%	5 / 2 40%	6	8
7 Peszko	324	'96	0 / 1	0.1	2 / 0 0%	3	2	-	42 / 28 67%	5 / 3 60%	50	31 / 9 29%	7 / 2 29%	24 / 7 29%	7 / 3 43%	2 / 1 50%	18	6
24 Kolar	263	'96	-	-	-	-	1	-	31 / 26 84%	3 / 2 67%	35	13 / 4 31%	6 / 3 50%	7 / 1 14%	-	-	8	3
16 Błaszczykowski	306	'74	1 / 0	0.1	1 / 1 100%	1	1	1	26 / 22 85%	3 / 2 67%	21	14 / 6 43%	3 / 2 67%	11 / 4 36%	2 / 0 0%	3 / 2 67%	4	4
11 Drzazga	351	'96	3 / 1	1.4	4 / 3 75%	2	3	4	20 / 17 85%	1 / 1 100%	25	16 / 8 50%	4 / 2 50%	12 / 6 50%	5 / 3 60%	-	10	1
29 Palcic	265	'21	-	-	-	2	-	-	4 / 4 100%	1 / 1 100%	2	6 / 2 33%	1 / 1 100%	5 / 1 20%	1 / 1 100%	2 / 0 0%	1	1
98 Słomka	240	'14	-	-	-	-	1	-	3 / 1 33%	-	3	4 / 2 50%	-	4 / 2 50%	-	2 / 1 50%	2	1
80 Plewka	245	'9	-	0.3	1 / 0 0%	-	1	-	6 / 4 67%	-	6	3 / 2 67%	-	3 / 2 67%	1 / 1 100%	1 / 0 0%	-	1

Atak

To posiadanie piłki przez jedną drużynę z przejściem na połowę przeciwnika.

Szybki atak (kontratak)

atak z gry, który rozwija się bezpośrednio po przejęciu piłki od przeciwnika. Szybki atak trwa nie więcej niż 30 sekund. Prędkość ruchu do bramki przeciwnika przy tym ataku wynosi nie mniej niż 2,6 m/s.

Atak pozycyjny

Atak z gry lub stałych fragmentów (aut, rzut wolny). Pozycyjny atak trwa więcej niż 30s lub prędkość ruchu drużyny do bramki przeciwnika jest mniejsza niż 2,6 m/s.

Atak z rzutu wolnego lub autu.

Atak po rozegraniu rzutu wolnego lub autu, przy którym pierwszym lub drugim działaniem jest strzał na bramkę, lub podanie w pole karne przeciwnika.

Atak z rzutu różnego.

Akcje drużyny po rozegraniu rzutu różnego aż do końca posiadania piłki lub oddalenia piłki przez drużynę przeciwnika do strefy centralnej.

Strzał

Skierowanie piłki do bramki przeciwnika mające na względzie strzelenie bramki. Rejestrowane są strzały celne (w światło bramki), niecelne (w tym strzały w słupek i w poprzeczkę), a także strzały przejęte przez przeciwnika.

Podanie kluczowe

Podanie do partnera, który jest w sytuacji bramkowej (1 na 1, pusta bramka itd.); podanie do zawodnika, które stwarza realną szansę na zdobycie bramki; podanie które 'odcina' linię obrony w fazie ataku.

Pojedynki

Wszystkie rodzaje walki o piłkę piłkarzy na boisku. Pojedynki nie są rejestrowane dodatkowo, jest to sumaryczny wskaźnik, zawiera walkę o piłkę w neutralnym położeniu zarówno na ziemi jak i w powietrzu, dryblingi, odebrania piłki oraz utraty piłki przy odbiorach przeciwnika

Pojedynki w powietrzu

Walka o piłkę, która znajduje się powyżej poziomu ramion.

Dryblowanie

Aktywna akcja piłkarza, posiadającego piłkę próba ominięcia przeciwnika z pomocą dryblingu. Przy udanym dryblingu zawodnikowi drużyny przeciwnej rejestruje się nieudane odebranie piłki i na odwrót.

Odebranie piłki przeciwnikowi i strata piłki w walce

Aktywna akcja zawodnika, usiłującego odebrać piłkę zawodnikowi posiadającemu ją (przeciwnikowi rejestruje się strata piłki poprzez odebranie); odebranie to także przeszkadzanie w dryblowaniu przeciwnikowi.

Posiadanie piłki

Ruch zawodnika z piłką (mniej niż 3 dotknięcia piłki).

Nieudane przyjęcie piłki (nieudana kontrola nad piłką)

Strata piłki bez jakiegokolwiek walki z przeciwnikiem, spowodowana przez techniczne błędy rywala.

Nabywanie piłki

Akcja piłkarza (przejęcie, przechwyt, wygrany pojedynek), która powoduje stratę piłki przez przeciwnika z dalszą możliwością prowadzenia szybkiego ataku.

Strata piłki

Akcja zawodnika (nieodkładne podanie, przegrany pojedynek, itd.), która powoduje stratę piłki przez jego drużynę. Jeśli posiadanie piłki zakończy się faulem przeciwnika lub strzałem w światło bramki, to strata nie rejestruje się.

Tempo akcji w ataku

Liczba akcji skierowanych na atak w momencie posiadania piłki.

Tempo dokładnych podań

Liczba dokładnych podań w momencie posiadania piłki

Indeks intensywności pojedynków

liczba pojedynków i przechwytów drużyny broniącej- na minutę -w czasie posiadania piłki przez przeciwnika

xG

Metric to evaluate the quality of shots made by a player or a team. The number of expected goals is calculated depending on the type of the shot and zone, from which this shot was made.